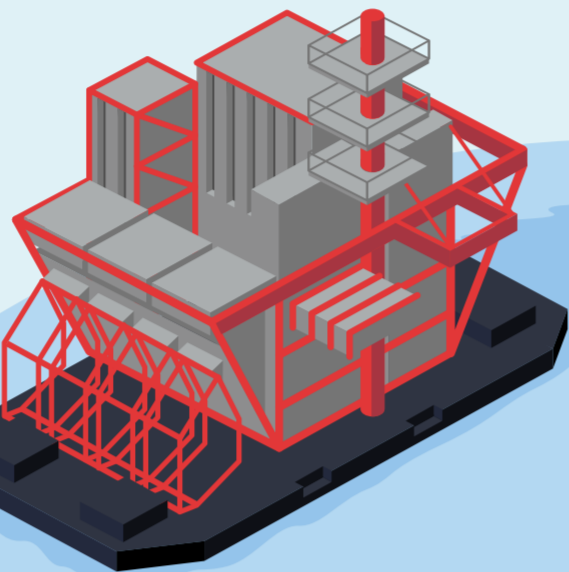




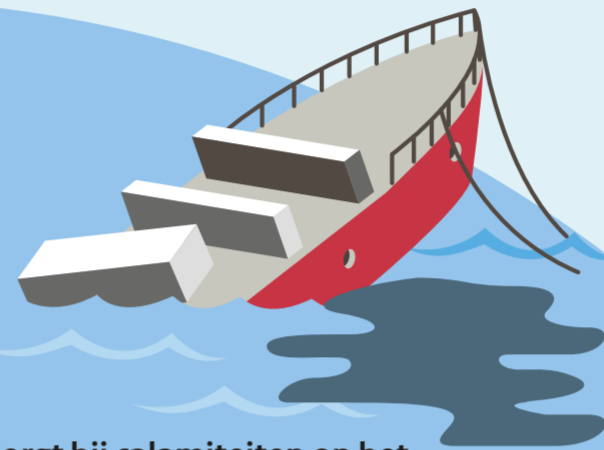
De mobiel verkeersleider op het water

Op het water kom je ze soms tegen; de knalgele schepen van Rijkswaterstaat met aan boord onze mobiel verkeersleiders. Ze zorgen voor een vlot en veilig scheepvaartverkeer op de Nederlandse hoofdvaarwegen en dragen bij aan een schoon watermilieu.

100
mobiel verkeersleiders



Zorgt voor verkeersbegeleiding bij o.a. evenementen, incidenten, werkzaamheden en bijzondere transporten.



Zorgt bij calamiteiten op het water dat hulpdiensten hun werk kunnen doen en dat scheepvaart weer snel door kan.



Controleert de verlichting, boeien en borden langs de vaarweg.

27
patrouillevaartuigen



Helpt hulpdiensten bij opsporing op het water (o.a. vermiste personen).



Meet waterstanden en communiceert de minst gepeilde dieptes.

15
rhibs

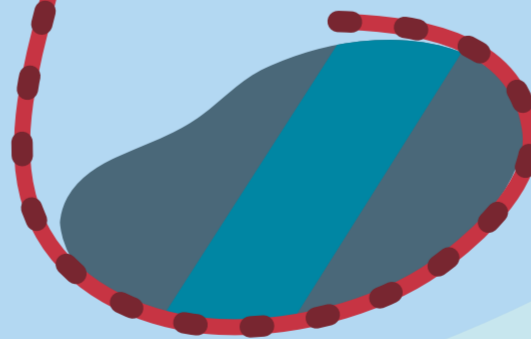


Haalt obstakels die een gevaar vormen voor het scheepvaartverkeer uit het water.



Geeft voorlichting over regels voor de scheepvaart en handhaaft deze als buitengewoon opsporingsambtenaar (BOA).

Controleert het water op vervuiling (bijvoorbeeld olie), helpt opruimen en spoort veroorzakers op.



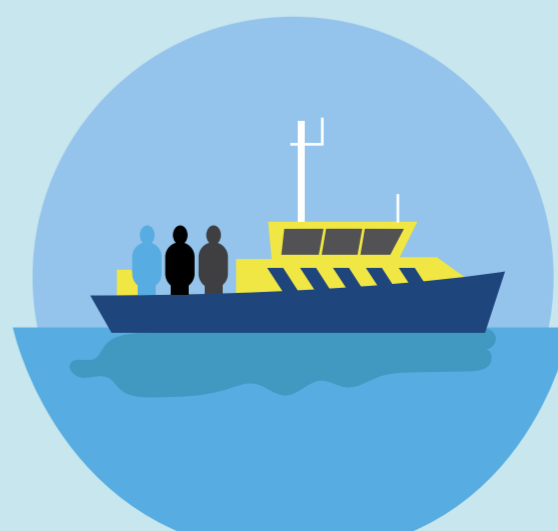
Wist u dat?



Onze mobiel verkeersleiders aanwezig zijn op **3437 km** rijkswaarwegen (rivieren, kanalen en grote wateren)?



Onze mobiel verkeersleiders ook te volgen zijn op Twitter (via @Rijkswaterstaat, of zoek op mobiel verkeersleider) en Instagram (Geel op het water)?



Medewerkers van de Inspectie Leefomgeving en Transport (ILT), de Douane of waterschappen regelmatig met ons meevaren om hun werkzaamheden op het water te doen?